

RUTA DE ATENCIÓN INTEGRAL DE SALUD MENTAL



POLÍTICA PÚBLICA DE SALUD MENTAL, PREVENCIÓN Y ATENCIÓN DEL CONSUMO DE SUSTANCIAS PSICOACTIVAS PARA MANIZALES 2022 - 2034

Política Pública



Salud mental,

prevención y atención del consumo de sustancias psicoactivas para Manizales



Alcaldía de Manizales
SECRETARÍA DE SALUD PÚBLICA

Política pública Salud Mental, Prevención y Atención del consumo de Sustancias Psicoactivas para Manizales

Concepto de salud perspectiva sistémica	
Salud	Salud mental
condición inherente a la vida misma. Se expresa en bienestar, es decir, en estar bien el mundo vital cotidiano, lo cual es posible cuando se disfruta de la capacidad de desarrollar con libertad las potencialidades de ser, al mantener una relación satisfactoria con la vida que se vive, de amar, al establecer sin coacción relaciones interpersonales satisfactorias y tener, al acceder a un ingreso digno que permita satisfacer tanto las necesidades básicas como los gustos y las preferencias.	el bienestar que le permite a las personas desarrollar libremente sus capacidades de ser, de amar y de tener, para afrontar el estrés de la vida cotidiana, al mantener una satisfacción con su interacción social en escenarios familiares, escolares, laborales, comunitarios y sociales, y ser y hacer parte de la vida social.

Este modelo sistémico de comprensión de la salud, fundamentado en el desarrollo humano, está dando lugar a una nueva lectura de la salud, desde un modelo más comprensivo, donde el centro de atención y acción deja de ser la vida humana y empieza a ser la vida del planeta y la de todos los seres vivos que lo habitan.

Objetivo: Promover la salud mental como elemento integral de la garantía del derecho a la salud de todas las personas, familias y comunidades, entendidos como sujetos individuales y colectivos, para el desarrollo integral y la reducción de riesgos asociados a los problemas y trastornos mentales, el suicidio, las violencias de género e intrafamiliar, sexual, bullying y epilepsia.



SALUD = BIENESTAR

Estar bien en el mundo vital cotidiano. En los entornos personal, familiar, comunitario, social
DEL MODELO SISTÉMICO AL BIOCENTRISMO

Comprensión del ciclo vital desde el enfoque de **CURSO DE VIDA**

INFANCIA

ADOLESCENCIA

JUVENTUD

MUERTE

ADULTEZ

Determinantes sociales de la salud, DSS. Efectos positivos o negativos sobre los resultados en salud

GOCE Y PROTECCIÓN DE LOS DERECHOS



NORMATIVIDAD

LEY 1616 DE 2013:
CUYO OBJETO ES
GARANTIZAR EL
EJERCICIO PLENO
DEL DERECHO A
LA SALUD MENTAL
DE LA POBLACIÓN
COLOMBIANA .

POLITICA
INTEGRAL DE
ATENCIÓN Y
PREVENCIÓN DEL
CONSUMO DE
SUSTANCIAS
PSICOACTIVAS
RESOLUCIÓN
089/2019

RESOLUCIÓN 3280
ADOPCIÓN DE LA
RUTA DE
ATENCIÓN
INTEGRAL PARA LA
PROMOCIÓN Y EL
MANTENIMIENTO
DE LA SALUD.

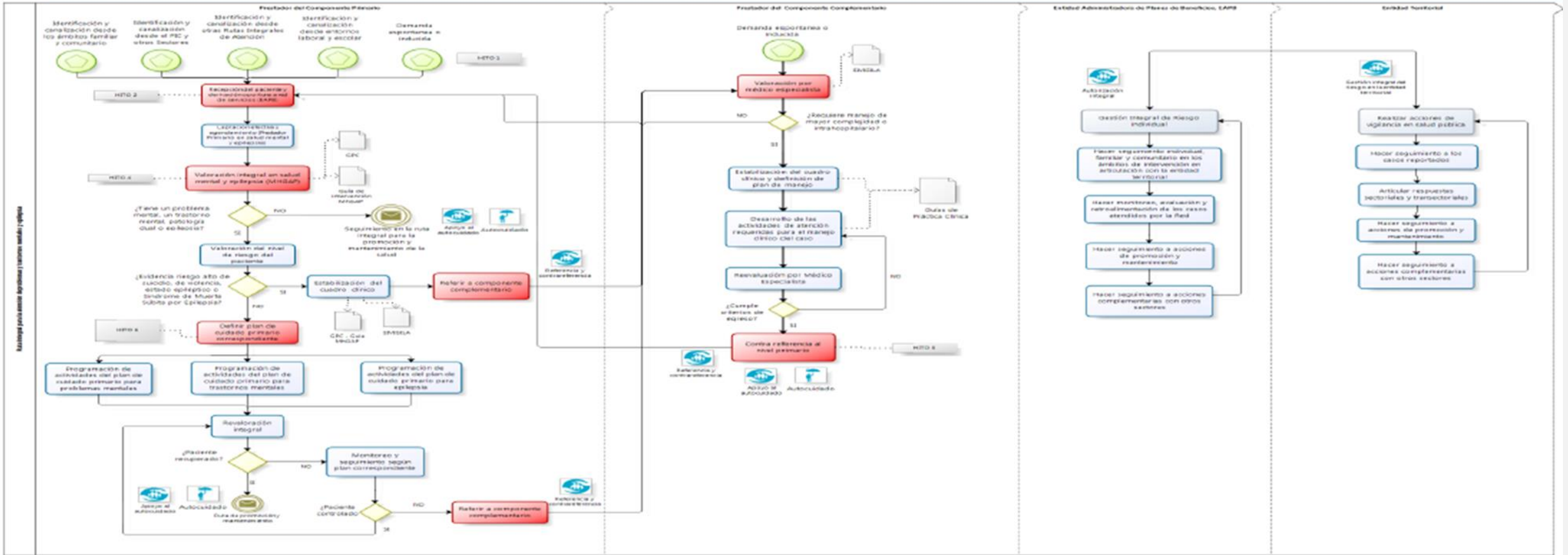
Res. 1035 DE 2022
-Res 2367 de 2023
PLAN DECENAL DE
SALUD PUBLICA

POLITICA
NACIONAL DE
SALUD MENTAL
RESOLUCIÓN
4886/2018

POLÍTICA
DEPARTAMENTAL
DE SALUD MENTAL

DECRETO 0755 DE
2020 -POLÍTICA DE
SALUD MENTAL
PREVENCIÓN Y
ATENCIÓN DEL
CONSUMO DE SPA
PARA MANIZALES
2022-2034

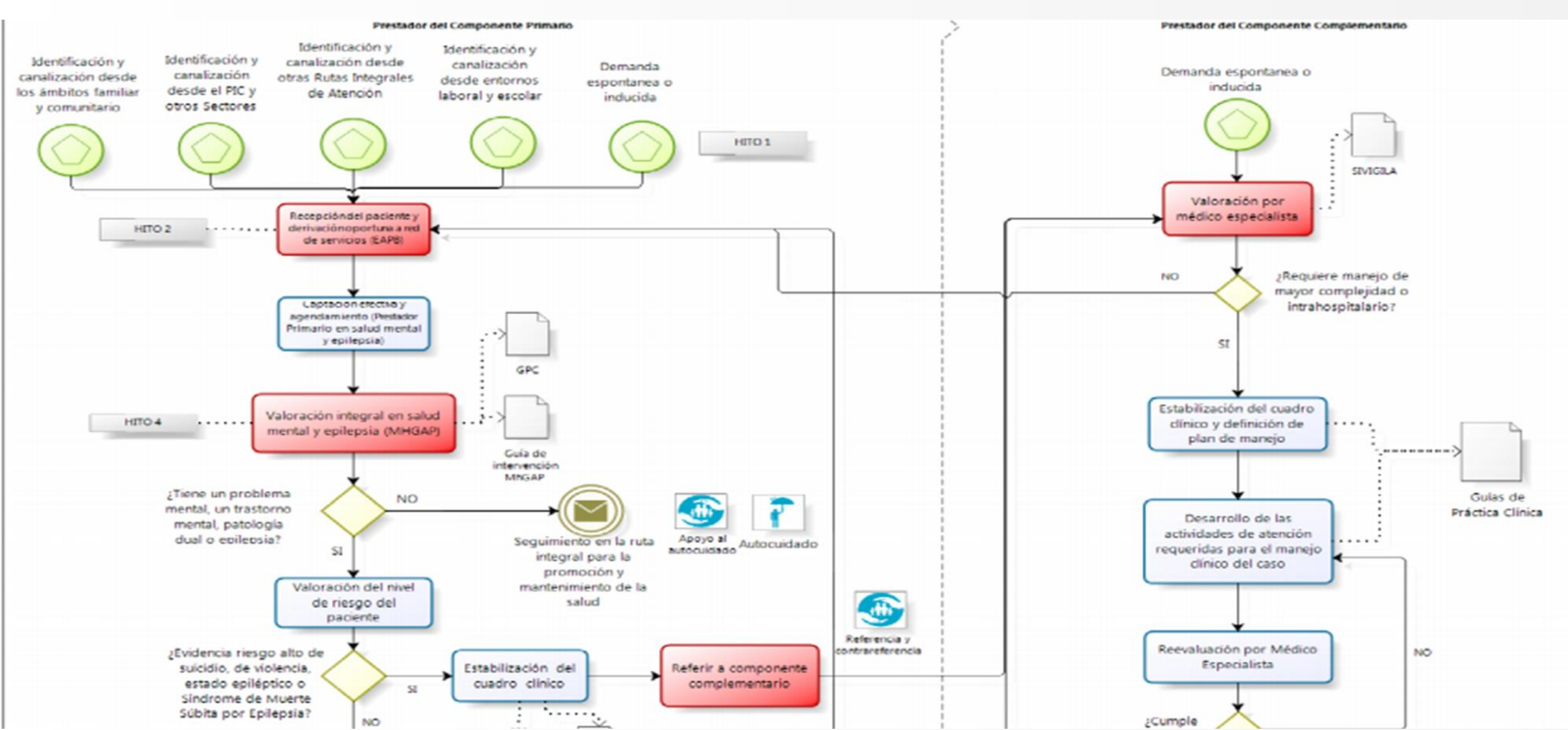
RUTA INTEGRAL DE ATENCIÓN PARA LOS PROBLEMAS Y TRASTORNOS MENTALES Y EPILEPSIA

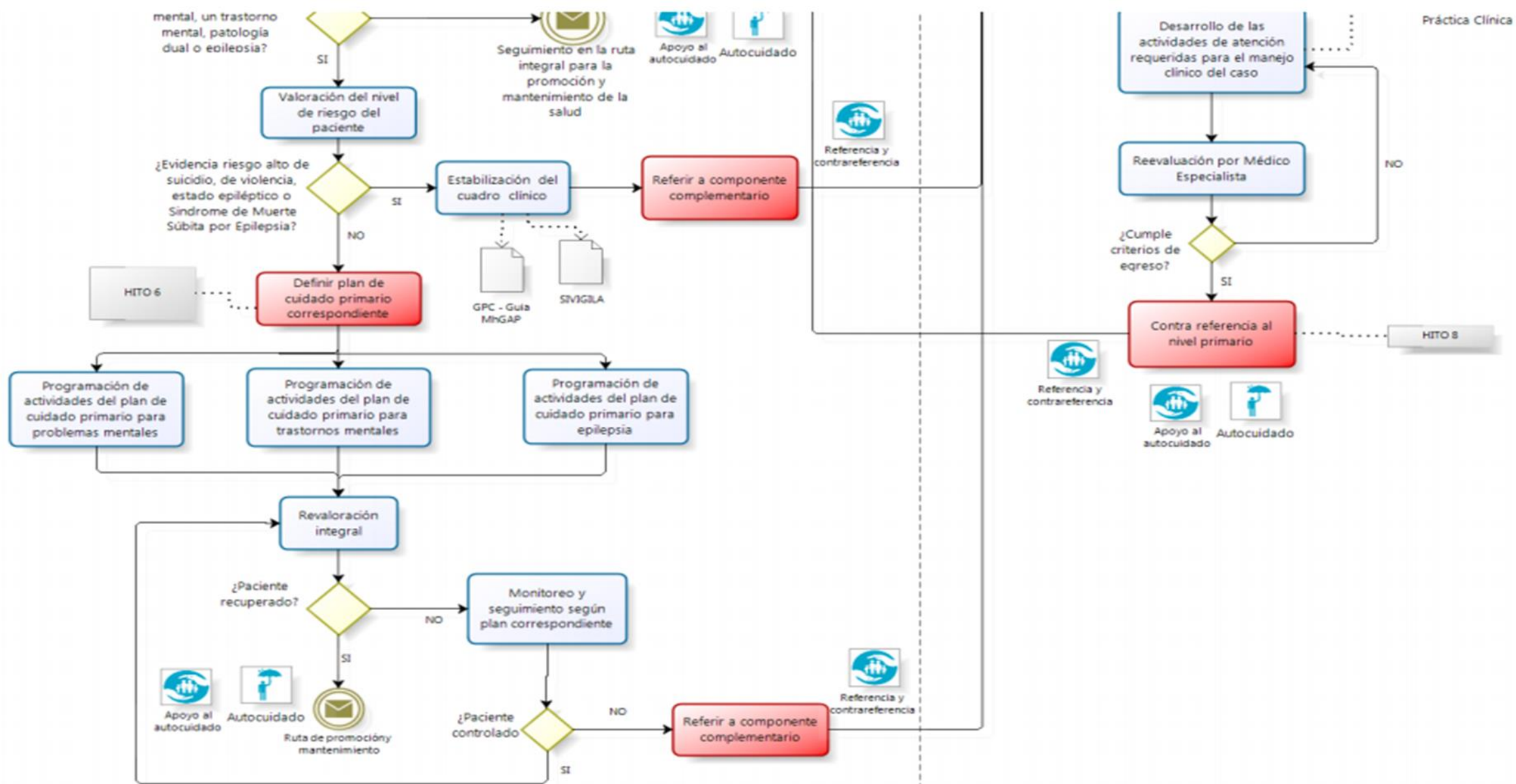


Autocuidado

Autocuidado Prácticas Clave en Salud Mental y Epilepsia.

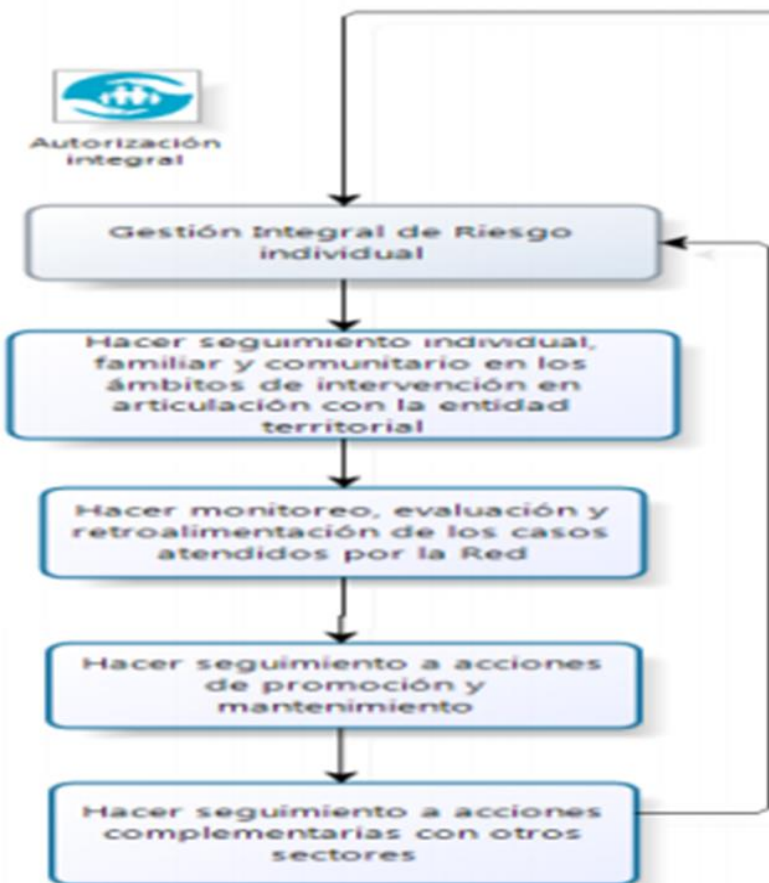
- Fortalecer vínculos familiares, de pareja y alianzas leales afectivos
- Fortalecer capacidades para resolver conflictos
- Manejar y controlar las emociones
- Expresar los sentimientos y pensamientos de forma tranquila
- Participar en grupos sociales y fortalecer lazos comunitarios
- Fomentar el esparcimiento, la recreación y el deporte
- Tomar vacaciones o tiempos de descanso
- Mantener estilos de vida saludables
- Participar en el auto-cuidado
- Solicitar servicios de salud mental ante la sospecha de afectación



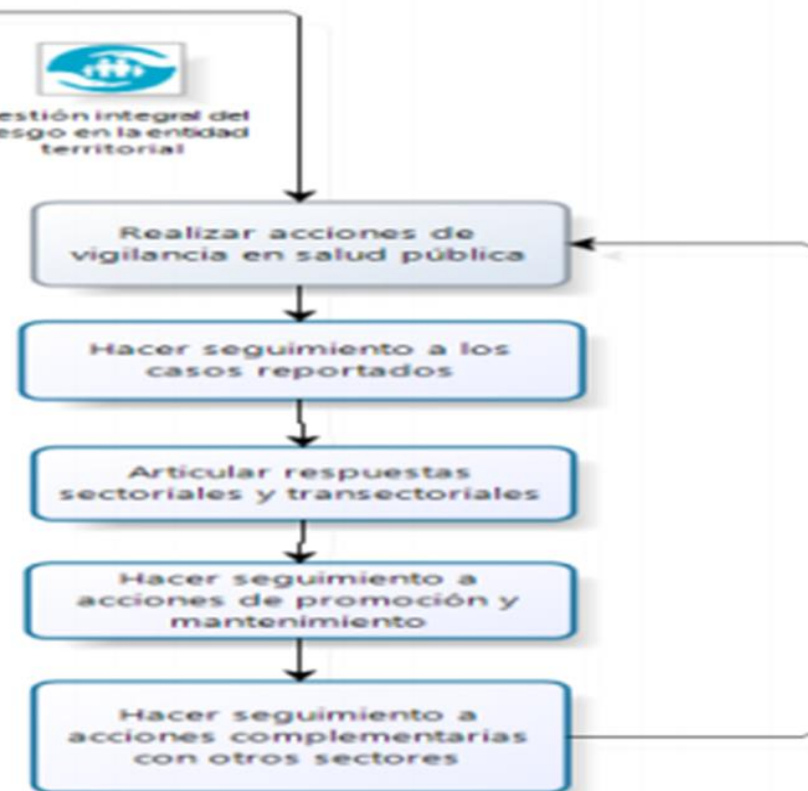




Autorización integral



Gestión integral del riesgo en la entidad territorial



RIA PARA TRASTORNOS POR USO DE SPA Y ADICCIONES - TUSPA



Alcaldía de Manizales

MANIZALES AVANZA
¡No te quedes atrás!

RIA PARA TRASTORNOS POR USO DE SUSTANCIAS PSICOACTIVAS Y ADICCIONES



2. Demanda Espontanea o inducida de salud



4 Valoración, diagnóstico integral en salud y clasificación de la severidad

Diagnostico



3. Demanda Espontanea o inducida de atención en reducción de daños por consumo de SPA



Autocuidado

3.1 Realizar acciones de reducción de riesgos y daños

Hito 7

3.2 ¿Usuario solicita atención medica resolutiva?

NO

SI

3.3 Remitir al servicio correspondiente y seguimiento en la ruta específica



Autocuidado

Ruta Integral Especifica

SI

NO

3.4 ¿Usuario solicita tratamiento para consumo de SPA?

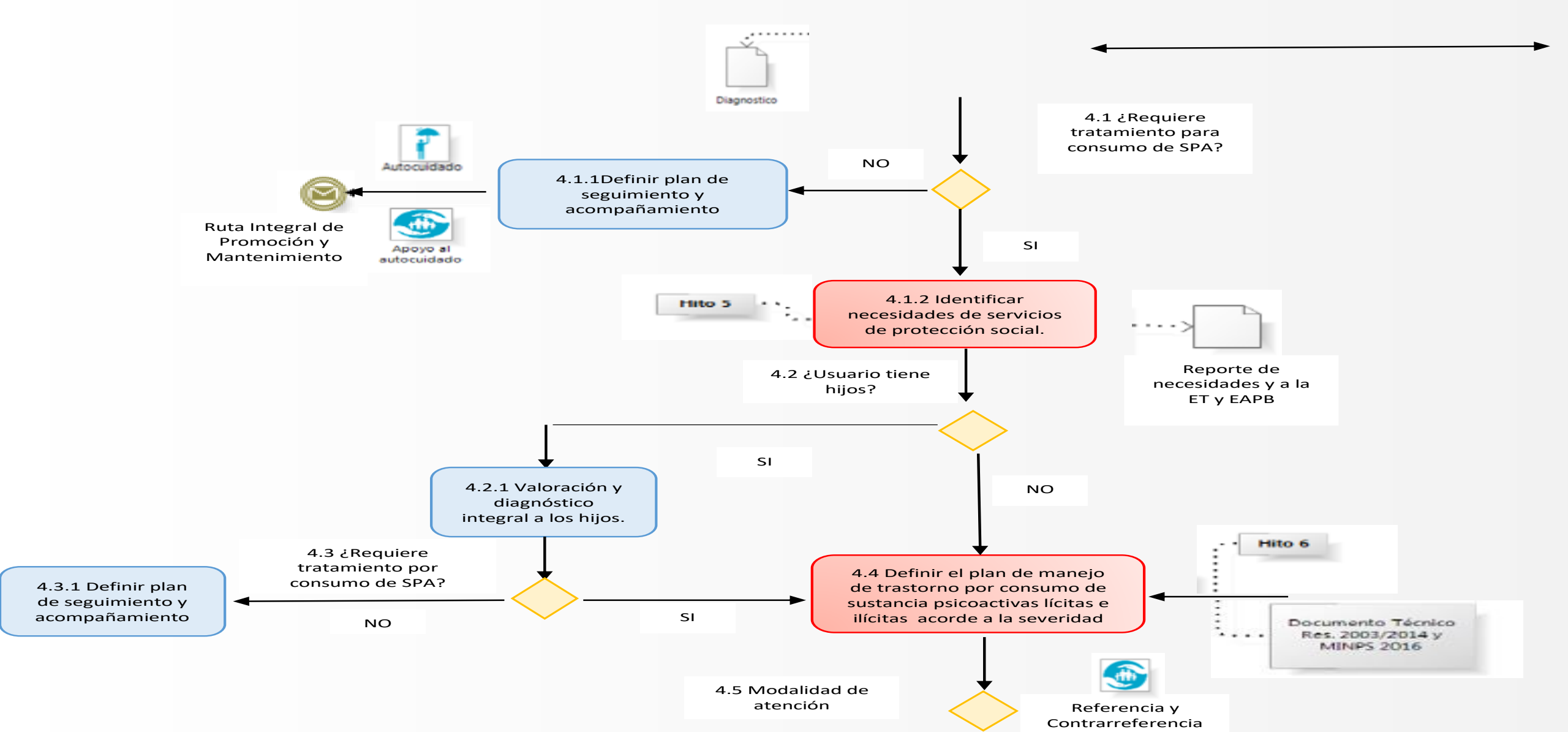
Hito 4

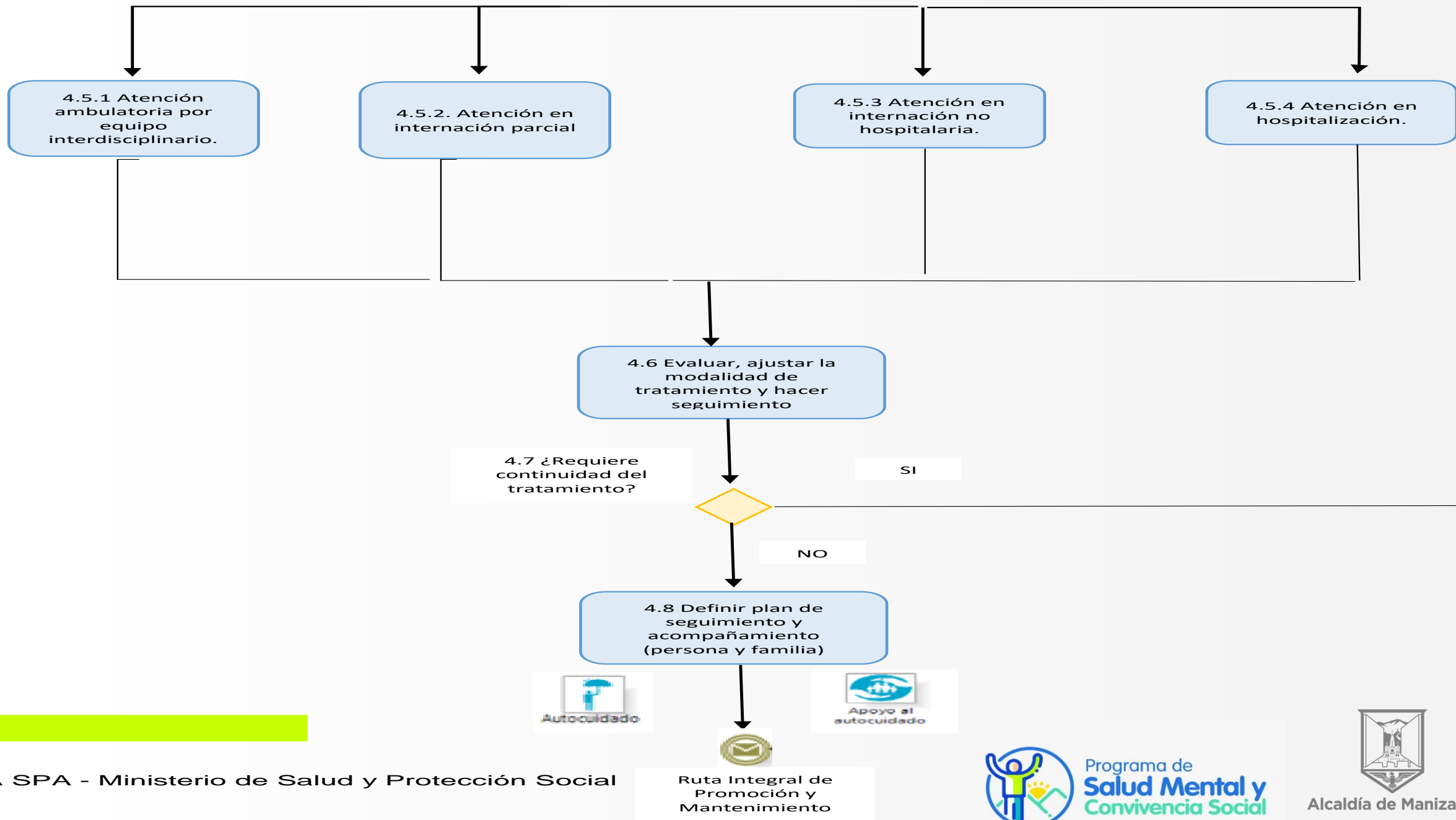


Programa de Salud Mental y Convivencia Social



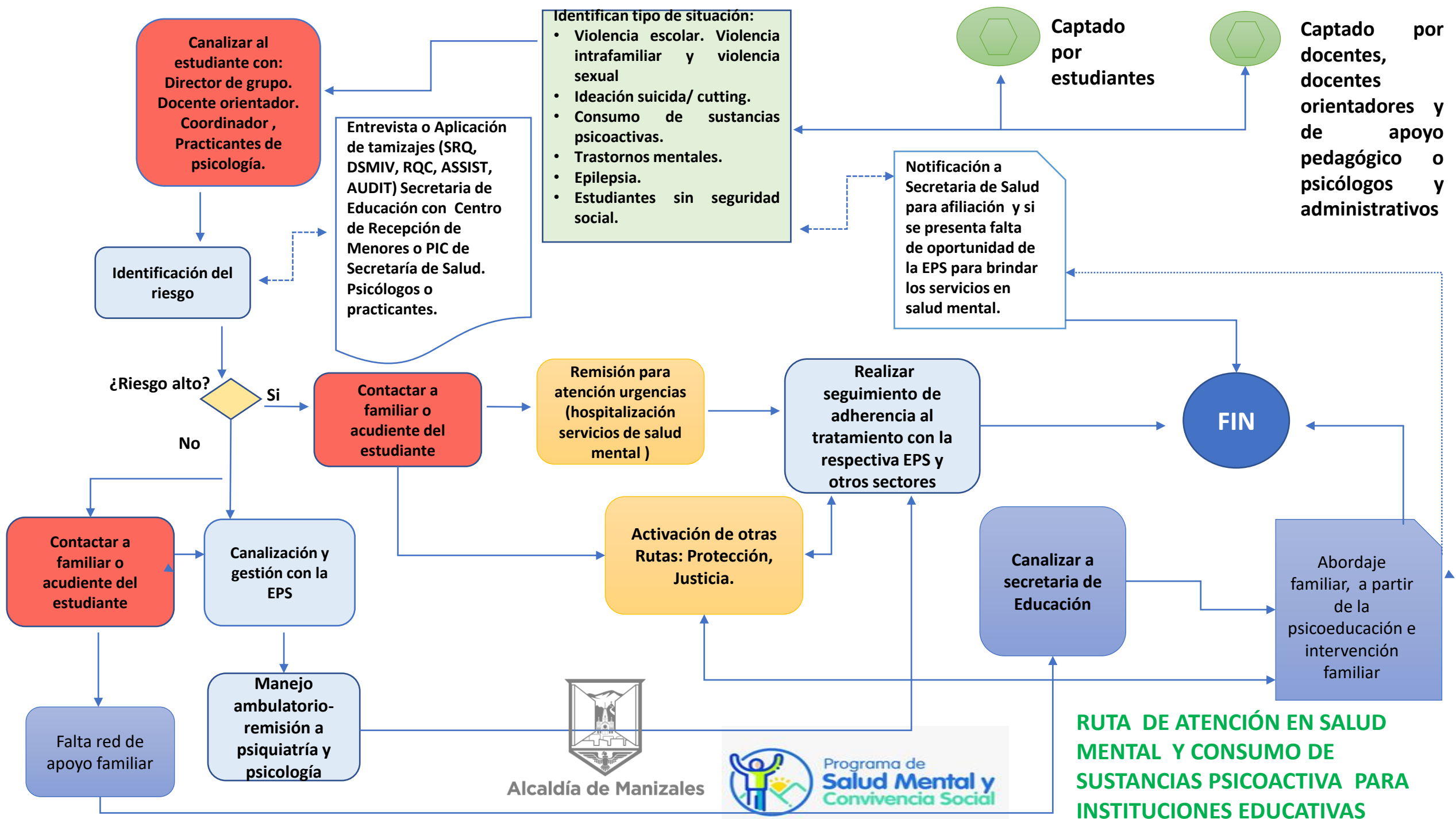
Alcaldía de Manizales





An aerial photograph of a city at sunset. The sky is a mix of blue and orange, with soft clouds. In the background, there are dark, silhouetted mountains. The city below is densely packed with buildings of various heights and colors, including a prominent white building with a tall spire. The overall scene is a panoramic view of an urban landscape during the golden hour.

**RUTA DE ATENCIÓN EN SALUD
MENTAL Y CONSUMO DE
SUSTANCIAS PSICOACTIVAS
PARA INSTITUCIONES
EDUCATIVAS.**

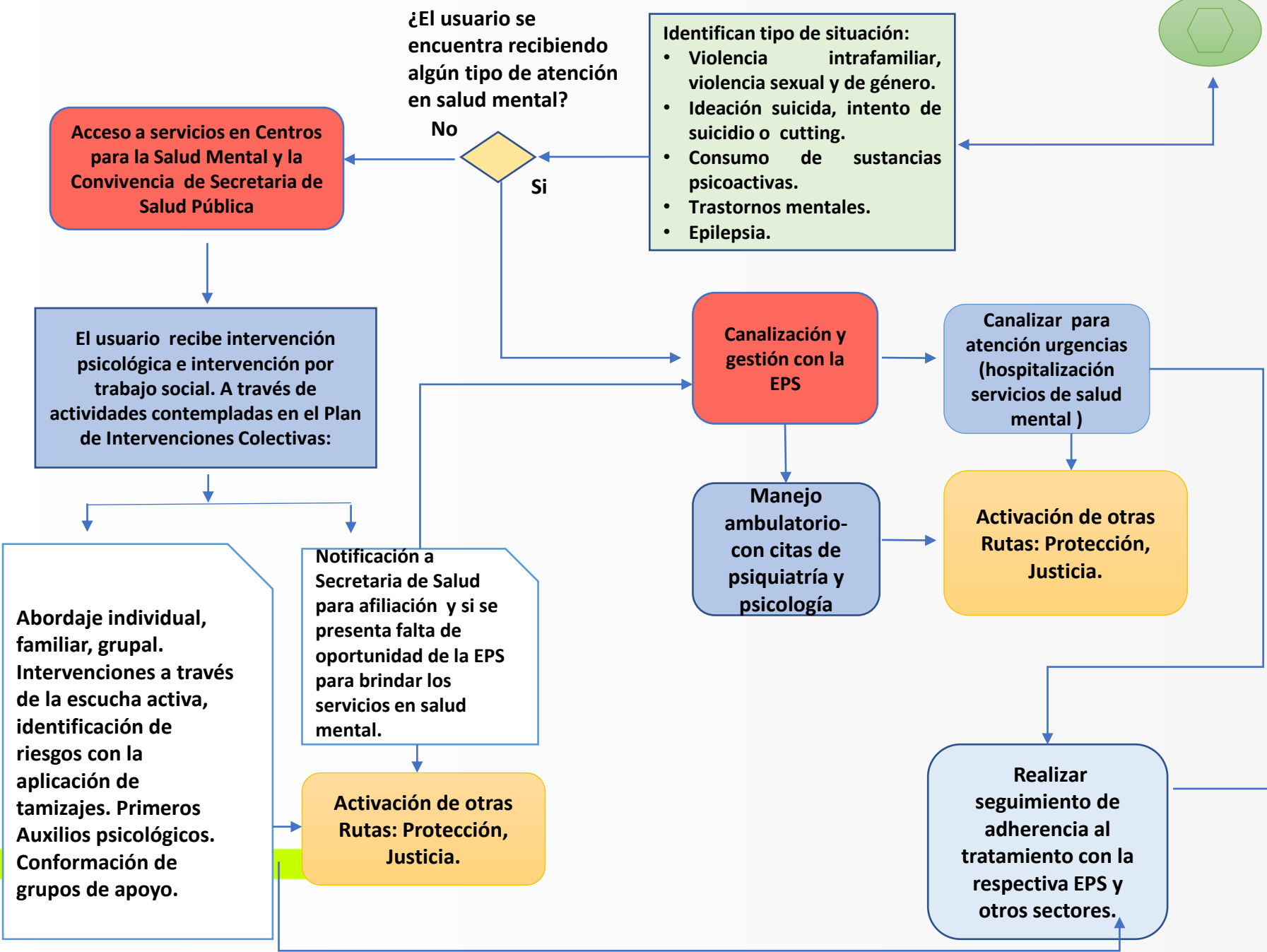


An aerial photograph of a city at sunset. The sky is a mix of blue and orange, with soft clouds. In the background, there are mountains. The city below is densely packed with buildings of various heights and colors. A prominent white building with a tall, thin spire is visible on the left. The overall scene is a panoramic view of an urban landscape during the golden hour.

RUTA DE ATENCIÓN EN SALUD MENTAL. PARA REDES COMUNITARIAS

Detección de casos en familia, barrio y comunidad en general.

RUTA DE ATENCIÓN EN SALUD MENTAL



REDES DE SERVICIOS EN SALUD MENTAL

NOMBRE	RED DE PRESTACIÓN DEL SERVICIO SALUD MENTAL
NUEVA EPS	VIVA 1A - CLÍNICA SAN JUAN DE DIOS - IPS PLENAMENTE
SANITAS	CENTRO MÉDICO SANITAS - CLÍNICA SAN JUAN DE DIOS - IPS MEDICCOL-
FAMISANAR	CLÍNICA SAN JUAN DE DIOS, FUNPAZ, AVIDANTI
SALUD TOTAL	IPS VIRREY SOLIS - CLÍNICA FUNPAZ- CLÍNICA SAN JUAN DE DIOS - HOSPITAL INFANTIL
SURA	CLINICA SAN JUAN DE DIOS - IPS PLENAMENTE - IPS CONFA - IPS INTERCONSULTAS
COSMITET	COSMITET- CLÍNICA SAN JUAN DE DIOS
POLICIA	CLÍNICA LA TOSCANA - CLÍNICA SAN JUAN DE DIOS
UNISALUD	CLÍNICA SAN JUAN DE DIOS - IPS PLENAMENTE - IPS UNIVERSITARIA
PYP SAS	PYP - CLÍNICA SAN JUAN DE DIOS

REDES DE SERVICIOS

OFERTAS DE SERVICIOS DE SALUD MENTAL		
IPS		
NOMBRE	SERVICIOS QUE PRESTAN	PRESTACIÓN DEL SERVICIO
IPS UNIVERSITARIA DE CALDAS	PSICOLOGÍA	CONSULTA EXTERNA
IPS PLENAMENTE	PSICOLOGÍA - PSIQUIATRÍA - TRABAJO SOCIAL - SALUD OCUPACIONAL	TODOS POR CONSULTA EXTERNA
CLÍNICA PSIQUIÁTRICA SAN JUAN DE DIOS	PSICOLOGÍA - PSIQUIATRÍA - TRABAJO SOCIAL - SALUD OCUPACIONAL- PROGRAMA DE CONSUMO DE SUSTANCIAS PSICOACTIVAS. PROGRAMA VIVO.	URGENCIAS -HOSPITALIZACIÓN Y CONSULTA EXTERNA - HOSPITAL DÍA
IPS CLÍNICA FUNPAZ	PSICOLOGÍA - PSIQUIATRÍA - TRABAJO SOCIAL	HOSPITALIZACIÓN Y CONSULTA EXTERNA
IPS MEDICCOL	PSICOLOGÍA - PSIQUIATRÍA - TRABAJO SOCIAL – HOSPITAL DÍA	CONSULTA EXTERNA - HOSPITAL DÍA
IPS PAUSA	PSICOLOGÍA - PSIQUIATRÍA - TRABAJO SOCIAL -	CONSULTA EXTERNA.
CENTRO MÉDICO SANITAS	PSICOLOGÍA - PSIQUIATRÍA - TRABAJO SOCIAL -	CONSULTA EXTERNA.

REDES DE SERVICIOS

OFERTAS DE SERVICIOS DE SALUD MENTAL		
IPS		
NOMBRE	SERVICIOS QUE PRESTAN	PRESTACIÓN DEL SERVICIO
IPS VIVA 1A	PSICOLOGÍA - PSIQUIATRÍA -	CONSULTA EXTERNA
IPS VIRREY SOLIS	PSICOLOGÍA - PSIQUIATRÍA -	CONSULTA EXTERNA
CLÍNICA DE LA POLICIA LA TOSCANA	PSICOLOGÍA - PSIQUIATRÍA -	CONSULTA EXTERNA
IPS CONFA	PSICOLOGÍA - PSIQUIATRÍA -	CONSULTA EXTERNA
IPS INTERCONSULTAS	PSICOLOGÍA - PSIQUIATRÍA -	CONSULTA EXTERNA
UNISALUD	PSICOLOGÍA	CONSULTA EXTERNA
SALUD PYP ECOPETROL	PSICOLOGÍA - PSIQUIATRÍA	CONSULTA EXTERNA
HOSPITAL GENERAL SAN ISIDRO - UNIDAD MENTAL	PSICOLOGÍA - PSIQUIATRÍA	CONSULTA EXTERNA
HOSPITAL INFANTIL	PSICOLOGÍA - PSIQUIATRÍA	CONSULTA EXTERNA

REDES DE SERVICIOS

IPS DE INSTUCIONES DE EDUCACIÓN SUPERIOR		
NOMBRE	SERVICIOS QUE PRESTAN	PRESTACIÓN DEL SERVICIO
UNIVERSIDAD CATÓLICA LUIS AMIGÓ	CONSUTORIOS DE PSICOLOGÍA	CONSULTA EXTERNA
UNIVERSIDAD CATÓLICA DE MANIZALES	DESDE BIENESTAR UNIVERSITARIO PRESTAN SERVICIO DE PSICOLOGÍA –MEDICINA	CONSULTA EXTERNA
UNIVERSIDAD AUTÓNOMA	DESDE BIENESTAR UNIVERSITARIO PRESTAN SERVICIO DE PSICOLOGÍA	CONSULTA EXTERNA
UNIVERSIDAD MANIZALES	DESDE BIENESTAR UNIVERSITARIO PRESTAN SERVICIO DE PSICOLOGÍA	CONSULTA EXTERNA
UNIVERSIDAD NACIONAL	DESDE BIENESTAR UNIVERSITARIO PRESTAN SERVICIO DE PSICOLOGÍA	CONSULTA EXTERNA
UNIVERSIDAD DE CALDAS	A TRAVES DE LA IPS UNIVERSITARIA PRESTAN SERVICIOS DE PSICOLOGÍA	CONSULTA EXTERNA